

**NUMBER:** 08-034-15

**GROUP:** Elektrik

**DATE:** 07. April 2015

Diese Mitteilung dient ausschließlich als technische Information und stellt keine Instandsetzungsgenehmigung dar. Es ist nicht gestattet, diese Veröffentlichung oder Teile davon zu vervielfältigen, in einer Datenbank zu speichern oder sie in irgendeiner Form weiterzugeben, weder elektronisch, noch mechanisch, noch durch Fotokopieren, es sei denn, es liegt eine schriftliche Genehmigung von FCA US LLC vor.

**THEMA:**

Kabelstrang hängt von der hinteren Stoßfängerverkleidung herunter

**ÜBERSICHT:**

Diese Mitteilung behandelt die Befestigung des Kabelstrangs für die Einparkhilfe und/oder die Totwinkelerkennung an der hinteren Stoßfängerverkleidung.

**MODELLE:**

2011 - 2014 (RT)

Chrysler Town & Country  
Chrysler Voyager/Grand Voyager  
Dodge Caravan

**NOTE:** Diese Mitteilung betrifft Fahrzeuge, die bis einschließlich 16. April 2014 (MDH 0416XX) hergestellt wurden und die mit der Totwinkel- und Querverkehrserkennung (Verkaufscode XAN) und/oder dem Einparkhilfe-System hinten (Verkaufscode XAA) ausgestattet sind.

**SYMPTOM/ZUSTAND:**

Der Kunde kann einen Kabelstrang beanstanden, der von der hinteren Stoßfängerverkleidung herunterhängt.

**FEHLERSUCHE:**

Wenn der Kunde den Zustand beschreibt, die Instandsetzung durchführen.

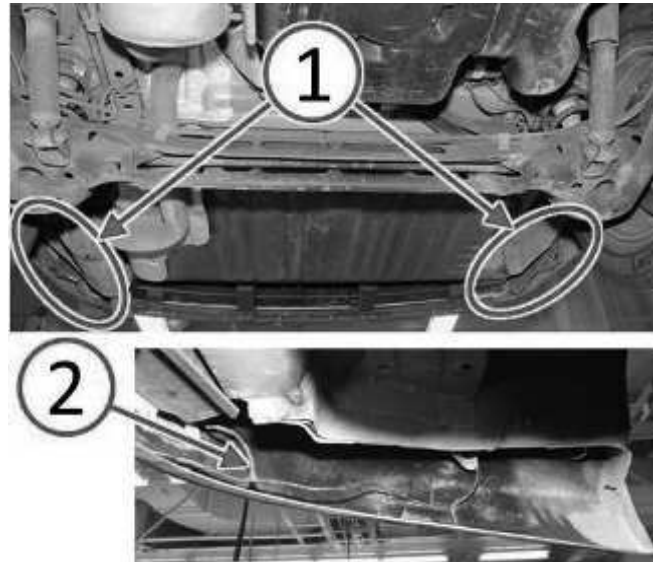
**BENÖTIGTE TEILE:**

Menge	Teilenummer	Beschreibung
1	68272346AA	Klebeband-Kit

**INSTANDSETZUNG:**

1. Funktionieren die Einparkhilfe und/oder die Totwinkelerkennung ordnungsgemäß?
  - a. JA >>> Fortfahren mit dem Instandsetzungsverfahren Step #2.
  - b. NEIN >>> Probleme mit der Einparkhilfe und/oder der Totwinkelerkennung sollten vor dem Fortfahren mit dieser Mitteilung zunächst behoben werden. Es muss ein normales Diagnoseverfahren durchgeführt werden.
2. Prüfen, ob der Kabelstrang auf der rechten oder linken Seite der hinteren Verkleidung (1) lose ist oder der Kabelstrang (2) nicht sicher an der hinteren Verkleidung befestigt ist (Fig. 1).

3. Ist der Kabelstrang lose, nicht sicher an der hinteren Verkleidung (2) befestigt (Fig. 1)?
- JA >>> Fortfahren mit dem Instandsetzungsverfahren Step #4.
  - NEIN >>> Diese Mitteilung trifft nicht zu. Es muss ein normales Diagnoseverfahren durchgeführt werden.



**Fig. 1 Kabelstrang lose, nicht sicher befestigt**

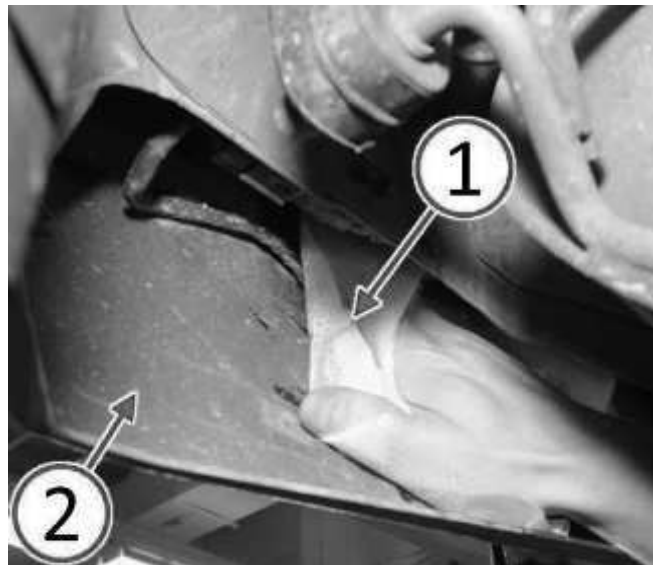
1 - Prüfbereiche

2 - Loser Kabelstrang

---

**NOTE: Der Oberflächenbereich, auf dem das Band aufgeklebt wird, muss frei von Schmutz, Rückständen, Wachs, Teer und Öl sein.**

4. Den Kabelstrang und die Innenfläche der hinteren Verkleidung (2) auf der rechten und linken Seite unter Verwendung von Silikonentferner und anschließend Isopropanol mit einem sauberen Tuch (1) sorgfältig reinigen (Fig. 2).

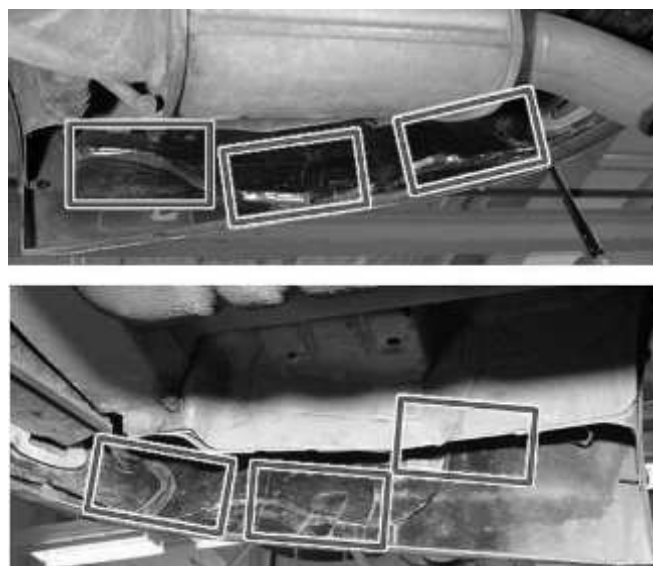


**Fig. 2 Innenfläche der hinteren Verkleidung reinigen**

1 - Sauberes Tuch

2 - Innenfläche der hinteren Verkleidung

- 
5. Den Kabelstrang möglichst flach an der Innenfläche der hinteren Verkleidung positionieren, ohne den Kabelstrang zu knicken oder zu belasten.
  6. Durch Sichtprüfung die am besten geeigneten Stellen ermitteln, an denen die drei Klebestreifen zur Befestigung des Kabelstrangs an der Innenfläche der hinteren Verkleidung angebracht werden (Fig. 3).



**Fig. 3 Bereiche zum Anbringen des Klebebands**

7. Klebeband (1) an Kabelstrang anbringen und dabei das Klebeband (2) um den Strang festdrücken, damit vor dem Glätten des Klebebands an der Innenfläche der Verkleidung keine Lücken und Öffnungen entstehen (Fig. 4).

***Fig. 4 Klebeband anbringen***

1 - Klebeband

2 - Klebeband um Kabelstrang festdrücken

- 
8. Sicherstellen, dass der Kabelstrang flach anliegt und die drei Klebebänder fest und mit möglichst wenig Blasen und Lücken an der Innenfläche der Verkleidung anliegen (Fig. 5).

***Fig. 5 Kabelstrang sicher befestigt***

1 - Kabelstrang flach verklebt

---

**VERFAHRENSWEISE:**

Rückerstattung im Rahmen der Garantie.

**RICHTZEIT:**

Arbeitsgang Nr.:	Beschreibung	Ausbildungskategorie	Menge
08-91-PS-90	Kabelstrang, hintere Verkleidung - Einparkhilfe-Sensoren/Totwinkelerkennung prüfen (2 - qualifizierte Fachkraft)	6 - Elektrik- und Grossserie-Systeme	0,2 Stunden
08-91-PS-91	Kabelstrang, hintere Verkleidung - Einparkhilfe-Sensoren/Totwinkelerkennung prüfen und ankleben (2 - qualifizierte Fachkraft)	6 - Elektrik- und Grossserie-Systeme	0,4 Stunden

**FEHLERCODE:**

ZZ	Wartungsmaßnahme
----	------------------